

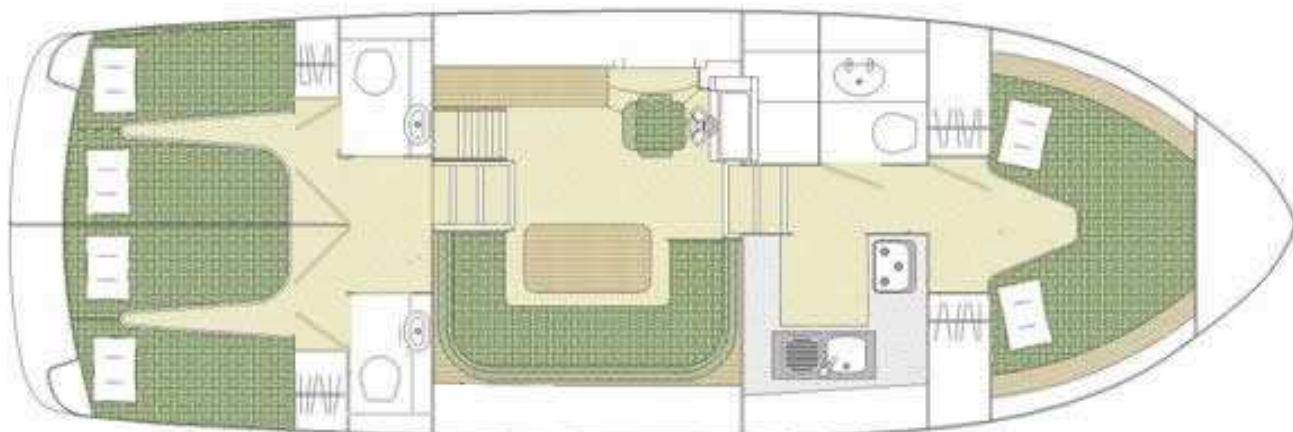
NAVIG 40





CHARAKTERISTIKEN


Länge:	11,90 m
Breite:	4,00 m
Tiefgang:	1,07 m
Überwasser-Höhe:	2,80 m
Unterdeck-Höhe:	1,90/2,15m
AUSSEN:	
<ul style="list-style-type: none"> - Decksalon abgesichert mit 2 kleinen seitlichen Pforten, integrierte Sitzbank, befestigter Tisch und mobile doppelte Sitzbank. Zugang zum Salon durch Treppe. - Leichter Verkehr um das Boot und abgesichert durch etliche Handleisten und Rehlänge. Zugang zum Achterdeck durch Treppe. - Steuerstand mit doppelter mobiler Sitzbank. Zusammenfaltbarer Postensteg. 	
KABINEN:	
<p>Vorne; eine Kabine mit zwei Einzelbetten (2.00 m/0.80 m), die sich in Doppelbett transformieren, indem sie eine zentrale Einlage hinzufügen (2.00 m/2.5 0m). Zwei Schubladen, zwei Garderobeschränke mit Regalen und Kleiderhaken.</p> <p>In der Mitte; Geräumiger Salon und Essecke. Die Sitzbank kann in eine Bett umgebaut werden von 2.50 m/1.35 m. Zwei Schränke, zwei Nischen und Steuerstand mit Fahrersitz.</p> <p>Hinten; zwei Kabinen mit 2 Einzelbetten (2.00 m/0.80 m) die sich in Doppelbett transformieren, indem sie eine zentrale Einlage hinzufügen (2.00 m/1.60 m). Zwei Schubladen, zwei Garderobeschränke mit Regalen Kleiderhaken zum Verstauen Ihrer Privatsachen. Eigener Zugang zur Nasszelle.</p>	
Betten : 6 Einzelbetten oder 3 Doppelbetten und 1 Doppelbett	8
NASSZELLEN:	
<ul style="list-style-type: none"> - Jede hintere Kabine verfügt über einen direkten Zugang zu einem Raum in dem sich WC, Waschbecken und Dusche befinden (1.30 m/0.80 m) - Weitere Nasszelle zwischen Salon und Essbereich in der sich WC und Waschbecken und eine getrennte Dusche befindet (1.70 m/1.20 m). 	
KÜCHE:	
Ausgestattet mit Kühlschrank 130 l, Kochplatte 4 Brenner, Backofen und Grill, Spülbecken, 4 Schränke, 2 Nischen eine Schublade, und schöner Arbeitsplan von 3.60/0.55 m.	
	1

KOMFORT / AUSSTATTUNG	
RADIO CD / MP3 Stereo Ausstattung mit CD Player und USB damit Sie Ihre Lieblingsmusik spielen können	1
SAFE Zur Lagerung Ihrer Wertsachen!	1
HERD : 4 Gasbrenner Mit Sicherheitsventil ausgestattet	1
BACKOFEN: Gas Verglasster Körper aus Email / Breite: 320 mm / Tiefe: 400 mm.	1
GRILL : Gas Verglasster Körper aus Email / Breite: 320 mm / Tiefe 400 mm.	1
KÜHLSCHRANK Für Ihre leicht verderblichen Lebensmittel und Tiefkühlfach für Eiswürfel!	130 L
WARMWASSER BEHÄLTER: Das warme Wasser wird durch einen Wärmeaustausch mit dem Motor produziert. Nach 20 Mn funktionieren haben Sie warmes Wasser welches in einem isolierten Behälter gelagert wird, der erlaubt, die Hitze während mehreren Stunden beizubehalten.	80 L
WASSER AN BORD/EDELSTAHL WASSERTANK Der Tank wird vor Abfahrt gefüllt. Sie können regelmässig Wasser nachfüllen, zur Verfügung an den Haltestellen, mit dem vorhandenen 20 m langen Wasserschlauch. Eine oder mehrere Pumpen verteilen Kalt- und Warmwasser an jede Wasserstelle (Spülbecken, Waschbecken, Dusche...).	540 L
Ein +: Alle Wasserstellen sind mit einer Mischbatterie ausgestattet für einen besseren Benutzungskomfort.	
AUTONOMIE DIESEL Der Tank ist voll bei Abfahrt und erlaubt eine Autonomie für zwei Wochen	60 Stunden
STROMKREIS: mit Zigarettenanzünder Die Hauptelemente des Bootes (Pumpen, Beleuchtung...) funktionieren in 12 Volt. Der Strom wird durch den Wechselstromerzeuger produziert der mit dem Motor gekuppelt ist, und danach in mehreren Batterien gelagert. Sie können selbstverständlich die gesamte Ausstattung auch bei abgeschaltetem Motor benutzen. Wenn Sie einen passenden Adapter haben können Sie Handy oder Fotoapparat über den Zigarettenanzünder aufladen.	12 Volt
STROMKREIS: Mit Landanschluss* NEU: unsere Boote sind alle mit einem 40 m langen Stromkabel ausgestattet der die Versorgung in 220 Volt ermöglicht. Wenn Sie in einem ausgestatteten Hafen (häufig) anlegen, können Sie von diesem zusätzlichen Komfort profitieren. Sie werden praktisch in jeder Kabine eine 220 Volt Steckdose finden und können somit Ihren Haartrockner, Computer, DVD-Player und sonstige Geräte benutzen. Ausserdem wird das eingebaute Ladegerät die Batterien auf maximaler Ladung halten. *nicht unbedingt erforderlich, unsere Boote sind total autonom.	220 Volt
HEIZUNG: Heissluftheizung in jeder Kabine Ein Gasheizkessel treibt die Heissluft in jede Kabine. Ihr Boot ist mit zwei oder drei Gasflaschen ausgestattet. Auch während der Vor- oder Nachsaison wird dieser Vorrat für eine Woche ausreichen. (der Gasverbrauch ist im Pauschalbetrag Treibstoffkosten inbegriffen)	



Preise 2010 Alsace Lorraine  QUATRO/4	A 19/03-30/04 25/09-06/11	B 01/05-07/05 11/09-24/09	C 08/05-18/06 04/09-10/09	D 19/06-02/07 28/08-03/09	E 03/07-09/07 14/08-7/08	F 10/07-13/08	Kaution
Woche	1568	1904	2170	2352	2534	2786	1200
Wochenende	784	952	1085	1176	1267	1393	
Woche	784	952	1085	1344	1448	1592	
Tag +	224	272	310	336	362	398	

Preise 2010 Alsace Lorraine  6>8	A 19/03-30/04 25/09-06/11	B 01/05-07/05 11/09-24/09	C 08/05-18/06 04/09-10/09	D 19/06-02/07 28/08-03/09	E 03/07-09/07 14/08-7/08	F 10/07-13/08	Kaution
Woche	1680	2044	2324	2520	2716	2982	1200
Wochenende	840	1022	1162	1260	1358	1491	
Woche	840	1022	1162	1440	1552	1704	
Tag +	240	292	332	360	388	426	

 20% Rabatt wenn bei Buchung abgeschlossen !	NORMAL PREIS am Abfahrtstag zahlbar	PREIS Bei BUCHUNG		Pauschalbetrag
Rückkauf der Kaution (Keine Kaution zu hinterlegen!)	240	192	Flusskarte (inklusive Portokosten)	26
Bootsreinigung - Innen	80	64	Reiserücktrittsvertrag	5%
Bootsreinigung - Aussen	25	20	Haustiere	30
Fahrräder Erwachsene/Woche	40	32		
Fahrräder Erwachsene / Kurzaufenthalt	25	20	Konverter Miete 12/220V - 150W	10
Fahrräder Kinder /Woche	30	24	Handtücher Miete	5
Fahrräder Kinder / Kurzaufenthalt	20	16	Sonnenschirm (Kaufen)	30
Garage / Woche	45	36		
Garage / Kurzaufenthalt	30	24		

Buchungsmodalitäten

Nach Überprüfung des Preisangebotes, füllen Sie Ihr [Buchungsformular](#) aus.

- Angaben über den Kapitän und seine Mannschaft eintragen.
- Bootstyp und Daten validieren oder eintragen.
- Gewünschte Optionen definieren und dabei **20% sparen** * (siehe Preisliste Optionen)
Anzahlung – **25 oder 40% des Buchungsbetrages + Gesamtbetrag Optionen** oder gegebenenfalls Gesamtbetrag



Ihre Buchung wird erst nach Erhalt der Anzahlung definitiv!

Zahlungsmittel



Kreditkarte



Banküberweisung

Kontoinhaber	NAVIG FRANCE
Bank :	BANQUE POPULAIRE LORRAINE CHAMPAGNE Agence : DIEUZE (00015)
RIB international	I.B.A.N. FR76 1470 7000 1501 5210 8806 001
Bank Identification Code	B.I.C. / SWIFT CCBPFRPPMTZ



NAVIG FRANCE

Port de Plaisance - F-57810 Lagarde - France
Tel. +33 3 87 86 65 01 - Fax +33 3 87 86 64 13
E-Mail : contact@navigfrance.com
Internet : www.hausboot-vermietung.com